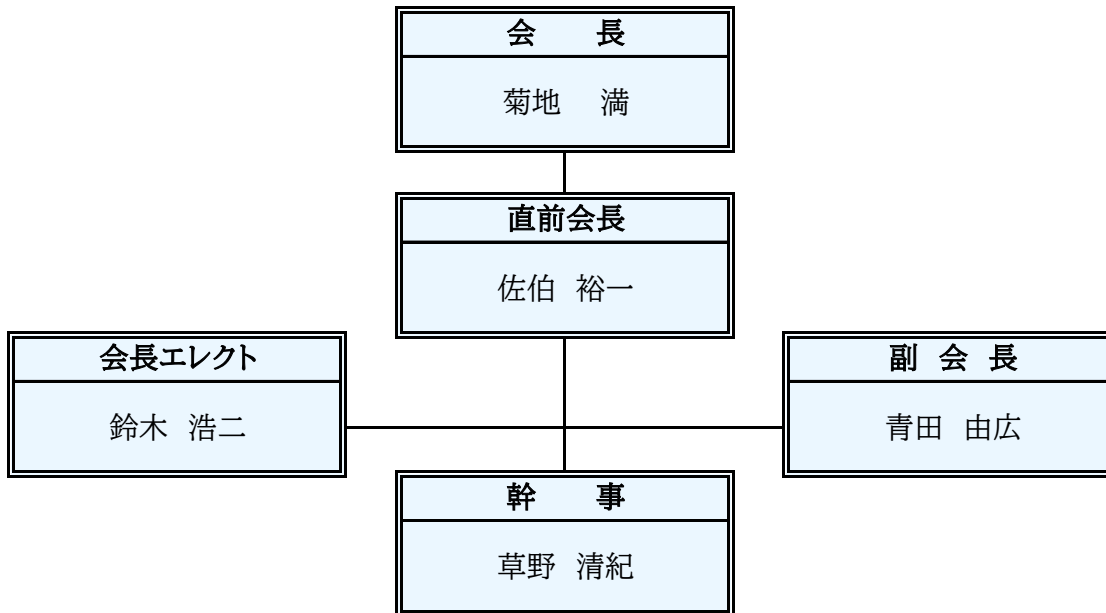


2023-24年度 相馬ロータリークラブ 役員・理事・委員会 組織図(案)

役員	
会長	菊地 満
直前会長	佐伯 裕一
会長エレクト	鈴木 浩二
副会長	青田 由広
幹事	草野 清紀
会計	草野 清紀
SAA	蓬田 信一

会計	
会計	草野 清紀
監査	館山友美子
監査	八巻 裕美

会場監督(SAA)	
正	蓬田 信一
副	青田 由広



・役員は会長、直前会長、会長エレクト、副会長、幹事、会計、SAAの8名とする。【当該年度は例外】

・理事は会長、直前会長、会長エレクト、副会長、幹事と常設委員長4名の計9名とする。

・公共・IT委員長は、会長エレクト、副会長、幹事のいずれか一人が兼任する。

理事	
会長	菊地 満
直前会長	佐伯 裕一
会長エレクト	鈴木 浩二
副会長	青田 由広
幹事	草野 清紀
クラブ管理委員長	荒井 利昌
会員増強委員長	阿部 守一
奉仕プロジェクト委員長	立谷 惣一
公共・IT委員長	鈴木 浩二
ロータリー財団委員長	亀谷 正哲

名誉会員	立谷 秀清
------	-------

地区研修委員会出向	青田 由広
-----------	-------

事務局	加藤 仁美
-----	-------

クラブ管理委員会	
委員長	荒井 利昌
副委員長	佐伯 裕一(プロ)
副委員長	八巻 裕美(親睦)
委員	高橋 勲
委員	渡部 真幸
委員	朝日生命
委員	日本生命

会員増強委員会	
委員長	阿部 守一
副委員長	蓬田 信一
委員	柴富 健男
委員	長谷川 裕
委員	
委員	
委員	
委員	

奉仕プロジェクト委員会	
委員長	立谷 惣一
副委員長	木幡 安(社国)
副委員長	穴戸 清都(青少)
副委員長	館山友美子(職業)
委員	
委員	
委員	
委員	

公共・IT委員会	
委員長	鈴木 浩二
副委員長	武島 昭良
委員	平井 健志
委員	丹治 隆宏
委員	福島民報社
委員	
委員	
委員	

ロータリー財団委員会	
委員長	亀谷 正哲
副委員長	草野 清紀(米山)
副委員長	岩淵 伸一(スマ)
委員	佐藤恵美子
委員	中澤 正邦
委員	吉田 剛
委員	
委員	